

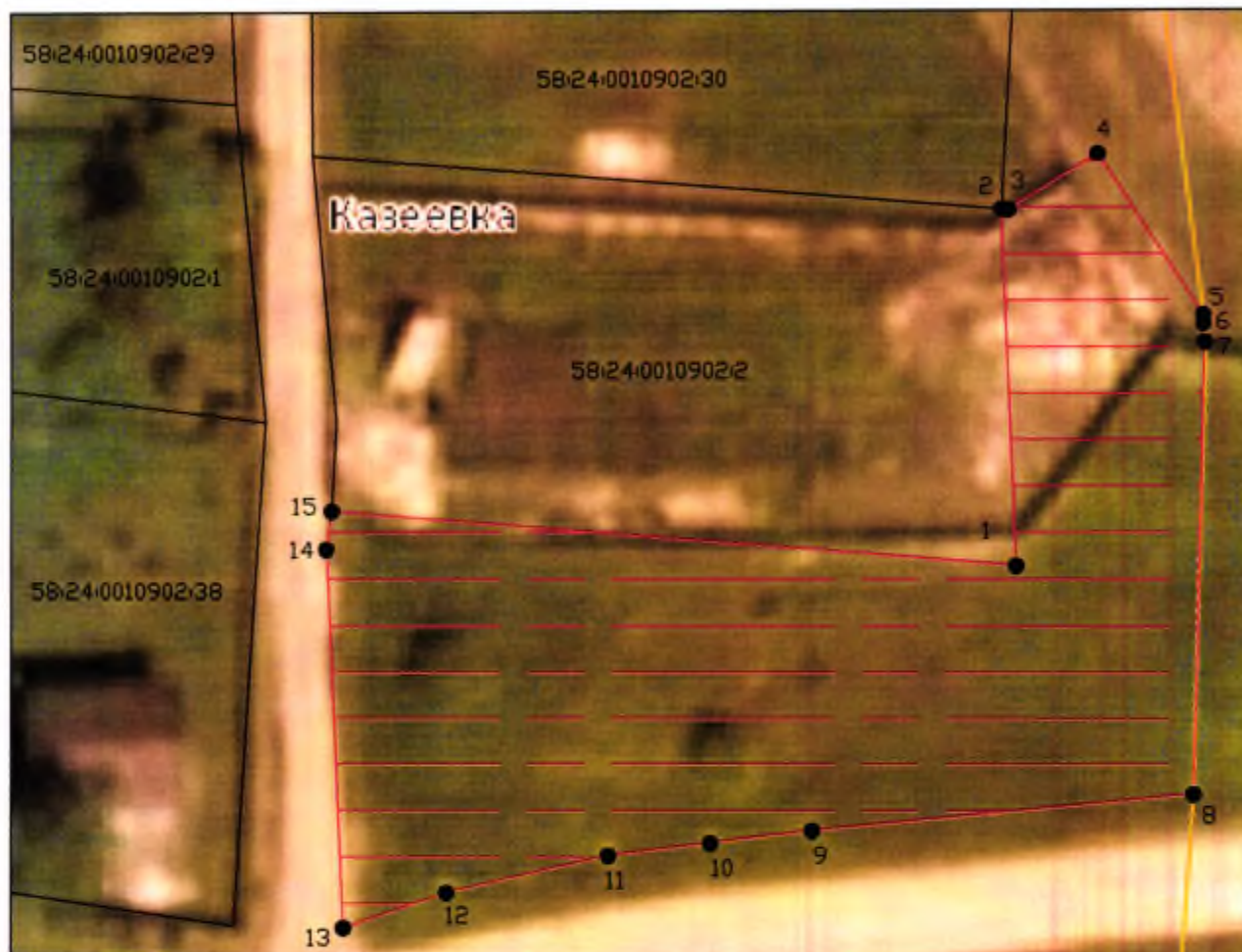
Утверждена

Схема расположения земельного участка или земельных участков на кадастровом плане территории

58:24:0010902

_____ (подпись и печать должностного лица утверждающего, включая наименование)
 _____ (подпись государственной власти или органа местного самоуправления, принявшего решение об утверждении схемы)
 _____ (подпись и печать должностного лица утверждающего, включая наименование)

от _____ N _____



Масштаб 1:500

Условные обозначения:

МСК-58 - система координат

58:24:0010902- номер кадастрового квартала

Категория земель: земли населенных пунктов



границы образуемого земельного участка

1 ●

характерная точка границы образуемого земельного участка

— границы земельных участков по сведениям ЕГРН

— Границы субъекта, МО, населенного пункта с учётным номером 3100159

Условный номер земельного участка _____		
Площадь земельного участка <u>1492</u> м ²		
Обозначение характерных точек границ	Координаты, м	
	X	Y
1	2	3
1	362811.04	2243716.39
2	362835.07	2243715.37
3	362835.03	2243715.84
4	362838.78	2243721.84
5	362827.92	2243728.93
6	362827.34	2243728.95
7	362826.08	2243729.05
8	362795.74	2243728.95
9	362793.20	2243702.65
10	362792.35	2243695.79
11	362791.50	2243688.94
12	362788.99	2243678.03
13	362786.62	2243671.11
14	362812.12	2243669.93
15	362814.65	2243670.30

Зона инд и д.с.кар. МЗ, для ведения МЗ-осн, вид разр. иск - 1
 ЗУ, V=600-3000 м², соответствует МЗЗ